

**ACCESORIOS
CHEVROLET BLAZER® 2020**

CHEVROLET



DISEÑO EXTERIOR



EMBLEMAS CHEVROLET FRONTALES Y TRASEROS COLOR NEGRO

| | | | |
|-----------------|-----------|------------------------|-----|
| NÚMERO DE PARTE | 84188542 | TIEMPO DE INSTALACIÓN* | 0.0 |
| AÑO MODELO | 2019-2020 | | |



INSERTO DE PARRILLA COLOR GRAFITO

| | | | |
|-----------------|-----------|------------------------|-----|
| NÚMERO DE PARTE | 84315811 | TIEMPO DE INSTALACIÓN* | 1.5 |
| AÑO MODELO | 2019-2020 | | |



ESTRIBOS MOLDEADOS NEGROS CON RELIEVE BRILLANTE

| | | | |
|-----------------|-----------|------------------------|-----|
| NÚMERO DE PARTE | 42491246 | TIEMPO DE INSTALACIÓN* | 1.5 |
| AÑO MODELO | 2019-2020 | | |



CALCOMANÍA LATERAL COLOR CARBÓN

| | | | |
|-----------------|-----------|------------------------|-----|
| NÚMERO DE PARTE | 84646221 | TIEMPO DE INSTALACIÓN* | 0.8 |
| AÑO MODELO | 2019-2020 | | |

*EN HORAS



DISEÑO EXTERIOR



CALCOMANÍA LATERAL COLOR NEGRO

NÚMERO DE PARTE 84646219 TIEMPO DE INSTALACIÓN* 0.8
AÑO MODELO 2019-2020



CALCOMANÍA LATERAL COLOR PLATEADO

NÚMERO DE PARTE 84646220 TIEMPO DE INSTALACIÓN* 0.8
AÑO MODELO 2019-2020



CALCOMANÍA PARA COFRE COLOR PLATEADO

NÚMERO DE PARTE 84716586 TIEMPO DE INSTALACIÓN* 1.0
AÑO MODELO 2019-2020



CALCOMANÍA PARA COFRE COLOR NEGRO

NÚMERO DE PARTE 84716585 TIEMPO DE INSTALACIÓN* 1.0
AÑO MODELO 2019-2020

*EN HORAS



DISEÑO EXTERIOR



PAQUETE DE EMBLEMAS BLAZER COLOR NEGRO

| | | | |
|-----------------|-----------|------------------------|-----|
| NÚMERO DE PARTE | 84188531 | TIEMPO DE INSTALACIÓN* | 0.0 |
| AÑO MODELO | 2019-2020 | | |



LODERAS MOLDEADAS TRASERAS EN NEGRO

| | | | |
|-----------------|-----------|------------------------|-----|
| NÚMERO DE PARTE | 84138107 | TIEMPO DE INSTALACIÓN* | 0.5 |
| AÑO MODELO | 2019-2020 | | |



LODERAS MOLDEADAS FRONTALES EN NEGRO

| | | | |
|-----------------|-----------|------------------------|-----|
| NÚMERO DE PARTE | 84537565 | TIEMPO DE INSTALACIÓN* | 0.5 |
| AÑO MODELO | 2019-2020 | | |



EMBLEMA FRONTAL ILUMINADO Y TRASERO NO ILUMINADO CHEVROLET

| | | | |
|-----------------|-----------|------------------------|-----|
| NÚMERO DE PARTE | 84100081 | TIEMPO DE INSTALACIÓN* | 1.0 |
| AÑO MODELO | 2019-2020 | | |

*EN HORAS



DISEÑO INTERIOR



PORTATABLET (PAQUETE DE 2)

| | | | |
|-----------------|-----------|------------------------|-----|
| NÚMERO DE PARTE | 84565823 | TIEMPO DE INSTALACIÓN* | 0.0 |
| AÑO MODELO | 2019-2020 | | |



ORGANIZADOR DE BANDEJA PARA CONSOLA CENTRAL

| | | | |
|-----------------|-----------|------------------------|-----|
| NÚMERO DE PARTE | 84317892 | TIEMPO DE INSTALACIÓN* | 0.1 |
| AÑO MODELO | 2019-2020 | | |



KIT DE CUBIERTAS DE PEDAL CON ACABADOS BRILLANTES

| | | | |
|-----------------|-----------|------------------------|-----|
| NÚMERO DE PARTE | 84141858 | TIEMPO DE INSTALACIÓN* | 0.0 |
| AÑO MODELO | 2019-2020 | | |



TAPETES DE ALFOMBRA COLOR NEGRO

| | | | |
|-----------------|-----------|------------------------|-----|
| NÚMERO DE PARTE | 84565410 | TIEMPO DE INSTALACIÓN* | 0.1 |
| AÑO MODELO | 2019-2020 | | |

*EN HORAS



DISEÑO INTERIOR



TAPETES DE ALFOMBRA FRONTALES COLOR NEGRO

| | | | |
|-----------------|-----------|------------------------|-----|
| NÚMERO DE PARTE | 84576671 | TIEMPO DE INSTALACIÓN* | 0.0 |
| AÑO MODELO | 2019-2020 | | |



TAPETE DE ALFOMBRA TRASERO COLOR NEGRO

| | | | |
|-----------------|-----------|------------------------|-----|
| NÚMERO DE PARTE | 84576672 | TIEMPO DE INSTALACIÓN* | 0.0 |
| AÑO MODELO | 2019-2020 | | |



TAPETES DE ALFOMBRA FRONTALES COLOR NEGRO CON VIVOS EN ROJO

| | | | |
|-----------------|-----------|------------------------|-----|
| NÚMERO DE PARTE | 84164772 | TIEMPO DE INSTALACIÓN* | 0.0 |
| AÑO MODELO | 2019-2020 | | |



TAPETE DE ALFOMBRA TRASERO COLOR NEGRO CON VIVOS EN ROJO

| | | | |
|-----------------|-----------|------------------------|-----|
| NÚMERO DE PARTE | 84164776 | TIEMPO DE INSTALACIÓN* | 0.0 |
| AÑO MODELO | 2019-2020 | | |

*EN HORAS



DISEÑO INTERIOR



TAPETES FRONTALES ALL-WEATHER CON LOGO CHEVROLET

| | | | |
|-----------------|-----------|------------------------|-----|
| NÚMERO DE PARTE | 84148087 | TIEMPO DE INSTALACIÓN* | 0.1 |
| AÑO MODELO | 2019-2020 | | |



TAPETE TRASERO ALL-WEATHER

| | | | |
|-----------------|-----------|------------------------|-----|
| NÚMERO DE PARTE | 84148091 | TIEMPO DE INSTALACIÓN* | 0.1 |
| AÑO MODELO | 2019-2020 | | |



TAPETES FRONTALES DE VINIL RÍGIDO CON LOGO CHEVROLET

| | | | |
|-----------------|-----------|------------------------|-----|
| NÚMERO DE PARTE | 84148089 | TIEMPO DE INSTALACIÓN* | 0.1 |
| AÑO MODELO | 2019-2020 | | |



TAPETE TRASERO DE VINIL RÍGIDO

| | | | |
|-----------------|-----------|------------------------|-----|
| NÚMERO DE PARTE | 84148093 | TIEMPO DE INSTALACIÓN* | 0.1 |
| AÑO MODELO | 2019-2020 | | |

*EN HORAS



ELECTRÓNICOS



SISTEMA DE ENTRADA SIN LLAVE

| | | | |
|-----------------|-----------|------------------------|-----|
| NÚMERO DE PARTE | 84182981 | TIEMPO DE INSTALACIÓN* | 0.0 |
| AÑO MODELO | 2019-2020 | | |



PORTATABLET CON PUERTOS USB

| | | | |
|-----------------|-----------|------------------------|-----|
| NÚMERO DE PARTE | 84521046 | TIEMPO DE INSTALACIÓN* | 1.0 |
| AÑO MODELO | 2019-2020 | | |



AUDÍFONOS INALÁMBRICOS

| | | | |
|-----------------|-----------|------------------------|-----|
| NÚMERO DE PARTE | 22863046 | TIEMPO DE INSTALACIÓN* | 0.0 |
| AÑO MODELO | 2019-2020 | | |



AUDÍFONOS INALÁMBRICOS (PAQUETE DE 2)

| | | | |
|-----------------|-----------|------------------------|-----|
| NÚMERO DE PARTE | 23445945 | TIEMPO DE INSTALACIÓN* | 0.0 |
| AÑO MODELO | 2019-2020 | | |

*EN HORAS



PRODUCTOS PARA CAJUELA



ESTABILIZADOR DE CARGA

| | | | |
|-----------------|-----------|------------------------|-----|
| NÚMERO DE PARTE | 84394443 | TIEMPO DE INSTALACIÓN* | 0.5 |
| AÑO MODELO | 2019-2020 | | |



ORGANIZADOR DE CARGA COLOR NEGRO CON LOGO CHEVROLET

| | | | |
|-----------------|-----------|------------------------|-----|
| NÚMERO DE PARTE | 84322166 | TIEMPO DE INSTALACIÓN* | 0.1 |
| AÑO MODELO | 2019-2020 | | |



RED DE CARGA VERTICAL

| | | | |
|-----------------|-----------|------------------------|-----|
| NÚMERO DE PARTE | 84583369 | TIEMPO DE INSTALACIÓN* | 0.1 |
| AÑO MODELO | 2019-2020 | | |



RED DE CARGA HORIZONTAL

| | | | |
|-----------------|-----------|------------------------|-----|
| NÚMERO DE PARTE | 84146222 | TIEMPO DE INSTALACIÓN* | 0.1 |
| AÑO MODELO | 2019-2020 | | |

*EN HORAS

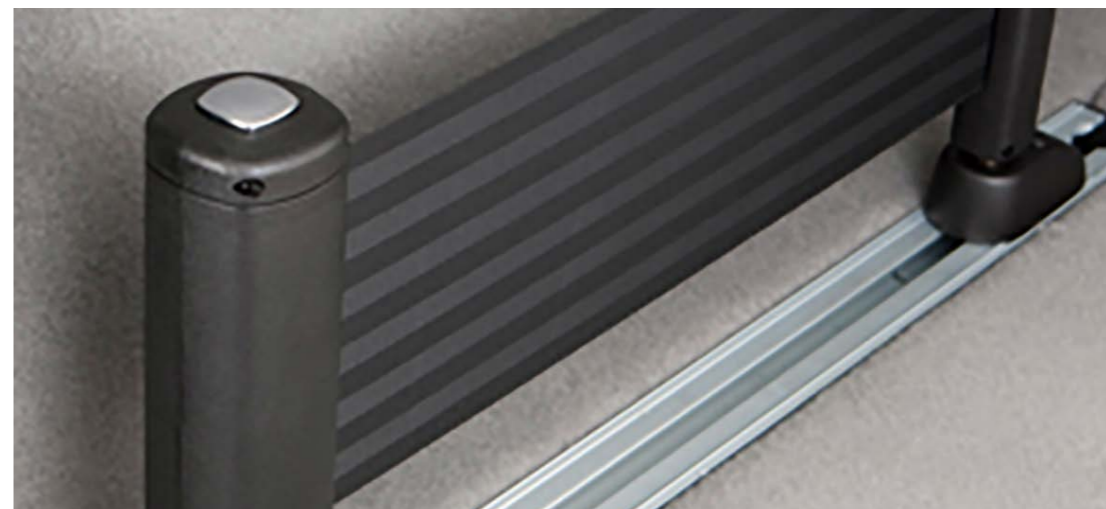


PRODUCTOS PARA CAJUELA



SOMBRA DE SEGURIDAD PARA ÁREA DE CARGA

| | | | |
|-----------------|-----------|------------------------|-----|
| NÚMERO DE PARTE | 84122593 | TIEMPO DE INSTALACIÓN* | 0.1 |
| AÑO MODELO | 2019-2020 | | |



DIVISOR DE CARGA FLEXIBLE

| | | | |
|-----------------|-----------|------------------------|-----|
| NÚMERO DE PARTE | 22743384 | TIEMPO DE INSTALACIÓN* | 0.1 |
| AÑO MODELO | 2019-2020 | | |



ANILLOS DE AMARRE

| | | | |
|-----------------|-----------|------------------------|-----|
| NÚMERO DE PARTE | 22745520 | TIEMPO DE INSTALACIÓN* | 0.5 |
| AÑO MODELO | 2019-2020 | | |

*EN HORAS



PRODUCTOS PARA CARGA EXTERIOR



BARRAS DE TECHO TRANSVERSALES COLOR NEGRO

NÚMERO DE PARTE 84528566 **TIEMPO DE INSTALACIÓN*** 0.0
AÑO MODELO 2019-2020



PORTABICICLETAS THULE

NÚMERO DE PARTE 19257861 **TIEMPO DE INSTALACIÓN*** 0.3
AÑO MODELO 2019-2020



PORTABICICLETAS VERTICAL DE BRAZO LATERAL

NÚMERO DE PARTE 19366640 **TIEMPO DE INSTALACIÓN*** 0.3
AÑO MODELO 2019-2020



CANASTILLA DE CARGA THULE

NÚMERO DE PARTE 19331872 **TIEMPO DE INSTALACIÓN*** 0.3
AÑO MODELO 2019-2020

*EN HORAS



SEGURIDAD Y PROTECCIÓN



BIRLOS DE SEGURIDAD

| | | | |
|-----------------|-----------|------------------------|-----|
| NÚMERO DE PARTE | 93753613 | TIEMPO DE INSTALACIÓN* | 0.1 |
| AÑO MODELO | 2019-2020 | | |



PROTECTOR DE SOLERA ILUMINADO CON LOGO BLAZER

| | | | |
|-----------------|-----------|------------------------|-----|
| NÚMERO DE PARTE | 84207921 | TIEMPO DE INSTALACIÓN* | 0.0 |
| AÑO MODELO | 2019-2020 | | |



TAPETE PARA CAJUELA ALL-WEATHER COLOR NEGRO

| | | | |
|-----------------|-----------|------------------------|-----|
| NÚMERO DE PARTE | 84148095 | TIEMPO DE INSTALACIÓN* | 0.1 |
| AÑO MODELO | 2019-2020 | | |



TAPETE PARA CAJUELA ALL-WEATHER DE COBERTURA EXTENDIDA

| | | | |
|-----------------|-----------|------------------------|-----|
| NÚMERO DE PARTE | 84116459 | TIEMPO DE INSTALACIÓN* | 0.1 |
| AÑO MODELO | 2019-2020 | | |

*EN HORAS



SEGURIDAD Y PROTECCIÓN



PROTECTORES DE SOLERA FRONTALES CON LOGO BLAZER

| | | | |
|-----------------|-----------|------------------------|-----|
| NÚMERO DE PARTE | 84200227 | TIEMPO DE INSTALACIÓN* | 0.0 |
| AÑO MODELO | 2019-2020 | | |



KIT DE EMERGENCIA

| | | | |
|-----------------|-----------|------------------------|-----|
| NÚMERO DE PARTE | 93753468 | TIEMPO DE INSTALACIÓN* | 0.0 |
| AÑO MODELO | 2019-2020 | | |



PELÍCULA DE PROTECCIÓN DE PINTURA PARA FILOS DE PUERTAS

| | | | |
|-----------------|-----------|------------------------|-----|
| NÚMERO DE PARTE | 93754006 | TIEMPO DE INSTALACIÓN* | 2.5 |
| AÑO MODELO | 2019-2020 | | |



PELÍCULA DE PROTECCIÓN DE PINTURA

| | | | |
|-----------------|-----------|------------------------|-----|
| NÚMERO DE PARTE | 93754007 | TIEMPO DE INSTALACIÓN* | 2.5 |
| AÑO MODELO | 2019-2020 | | |

*EN HORAS



SEGURIDAD Y PROTECCIÓN



PROTECTORES DE ESPEJOS

| | | | |
|-----------------|-----------|------------------------|-----|
| NÚMERO DE PARTE | 93754016 | TIEMPO DE INSTALACIÓN* | 0.5 |
| AÑO MODELO | 2019-2020 | | |

*EN HORAS



SISTEMA DE REMOLQUE



ADAPTADOR DEL ARNÉS CABLEADO PARA REMOLQUE

| | | | |
|-----------------|-----------|------------------------|-----|
| NÚMERO DE PARTE | 12497781 | TIEMPO DE INSTALACIÓN* | 0.0 |
| AÑO MODELO | 2019-2020 | | |



KIT DE ADAPTADOR DE ARNÉS DE REMOLQUE

| | | | |
|-----------------|-----------|------------------------|-----|
| NÚMERO DE PARTE | 19201995 | TIEMPO DE INSTALACIÓN* | 0.0 |
| AÑO MODELO | 2019-2020 | | |



CUBIERTA PARA PLATAFORMA DE ARRASTRE CON LOGO CHEVROLET

| | | | |
|-----------------|-----------|------------------------|-----|
| NÚMERO DE PARTE | 23181344 | TIEMPO DE INSTALACIÓN* | 0.1 |
| AÑO MODELO | 2019-2020 | | |

*EN HORAS



RINES



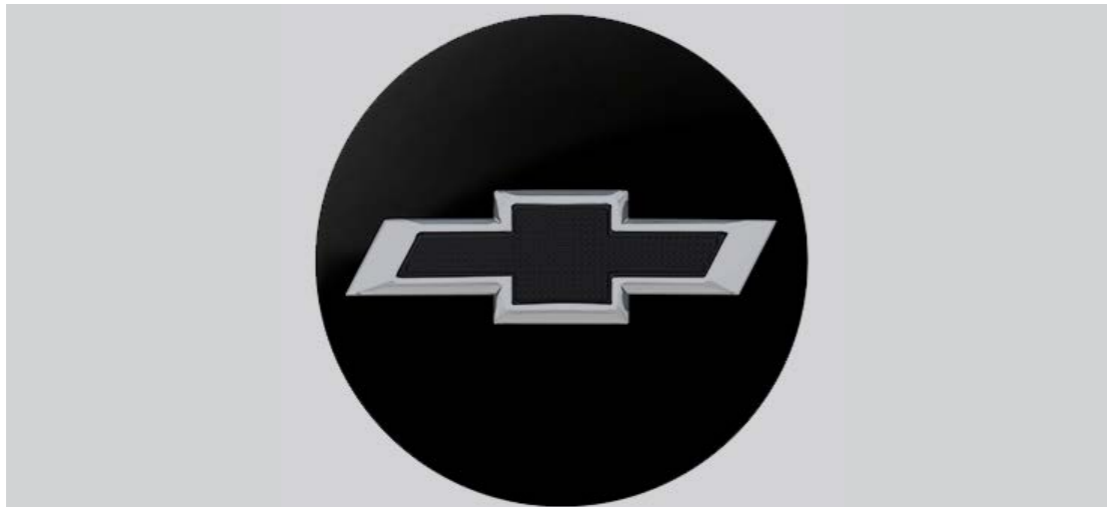
MONITOR DE PRESIÓN DE LLANTAS

NÚMERO DE PARTE 84413357 **TIEMPO DE INSTALACIÓN*** 0.1
AÑO MODELO 2019-2020



RIN DE ALUMINIO DE 20" COLOR NEGRO

NÚMERO DE PARTE 84208837 **TIEMPO DE INSTALACIÓN*** 0.3
AÑO MODELO 2019-2020



CENTRO DE RIN COLOR NEGRO CON LOGO CHEVROLET

NÚMERO DE PARTE 84266138 **TIEMPO DE INSTALACIÓN*** 0.3
AÑO MODELO 2019-2020



TUERCAS CROMADAS

NÚMERO DE PARTE 19302058 **TIEMPO DE INSTALACIÓN*** 0.1
AÑO MODELO 2019-2020

*EN HORAS



RINES



TUERCAS NEGRAS (20 PIEZAS)

| | | | |
|-----------------|-----------|------------------------|-----|
| NÚMERO DE PARTE | 84332438 | TIEMPO DE INSTALACIÓN* | 0.4 |
| AÑO MODELO | 2019-2020 | | |



TUERCAS NEGRAS (24 PIEZAS)

| | | | |
|-----------------|-----------|------------------------|-----|
| NÚMERO DE PARTE | 84332439 | TIEMPO DE INSTALACIÓN* | 0.1 |
| AÑO MODELO | 2019-2020 | | |



CENTRO DE RIN COLOR NEGRO CON LOGO CHEVROLET PLATEADO

| | | | |
|-----------------|-----------|------------------------|-----|
| NÚMERO DE PARTE | 19332925 | TIEMPO DE INSTALACIÓN* | 0.3 |
| AÑO MODELO | 2019-2020 | | |

*EN HORAS



LISTA DE ACCESORIOS

| NÚMERO DE PARTE | DESCRIPCIÓN | TIPO DE ACCESORIO | MODELO 2019 | MODELO 2020 | LOCAL/SHIP DIRECT | INSTALACIÓN (HRS) | APLICACIÓN |
|-----------------|---|------------------------|-------------|-------------|-------------------|-------------------|------------|
| 84188542 | EMBLEMAS CHEVROLET FRONTALES Y TRASEROS COLOR NEGRO | EXTERIOR | X | X | LOCAL | 0.0 | TODAS |
| 84090565 | INSERTO DE PARRILLA COLOR ROJO | EXTERIOR | X | X | LOCAL | 1.5 | TODAS |
| 84315811 | INSERTO DE PARRILLA COLOR GRAFITO | EXTERIOR | X | X | LOCAL | 1.5 | TODAS |
| 84315812 | INSERTO DE PARRILLA COLOR PLATA METÁLICO | EXTERIOR | X | X | LOCAL | 1.5 | TODAS |
| 84315813 | INSERTO DE PARRILLA COLOR BLANCO | EXTERIOR | X | X | LOCAL | 1.5 | TODAS |
| 84315814 | INSERTO DE PARRILLA COLOR NEGRO | EXTERIOR | X | X | LOCAL | 1.5 | TODAS |
| 84500435 | INSERTO DE PARRILLA COLOR GRIS | EXTERIOR | X | X | LOCAL | 1.5 | TODAS |
| 42491246 | ESTRIBOS MOLDEADOS NEGROS CON RELIEVE BRILLANTE | EXTERIOR | X | X | LOCAL | 1.5 | TODAS |
| 84646221 | CALCOMANÍA LATERAL COLOR CARBÓN | EXTERIOR | X | X | LOCAL | 0.8 | TODAS |
| 84646219 | CALCOMANÍA LATERAL COLOR NEGRO | EXTERIOR | X | X | LOCAL | 0.8 | TODAS |
| 84646220 | CALCOMANÍA LATERAL COLOR PLATEADO | EXTERIOR | X | X | LOCAL | 0.8 | TODAS |
| 84716586 | CALCOMANÍA PARA COFRE COLOR PLATEADO | EXTERIOR | X | X | LOCAL | 1.0 | TODAS |
| 84716585 | CALCOMANÍA PARA COFRE COLOR NEGRO | EXTERIOR | X | X | LOCAL | 1.0 | TODAS |
| 84188531 | PAQUETE DE EMBLEMAS BLAZER COLOR NEGRO | EXTERIOR | X | X | LOCAL | 0.0 | TODAS |
| 84138107 | LODERAS MOLDEADAS TRASERAS EN NEGRO | EXTERIOR | X | X | LOCAL | 0.5 | TODAS |
| 84537565 | LODERAS MOLDEADAS FRONTALES EN NEGRO | EXTERIOR | X | X | LOCAL | 0.5 | TODAS |
| 84100081 | EMBLEMA FRONTAL ILUMINADO Y TRASERO NO ILUMINADO CHEVROLET | EXTERIOR | X | X | LOCAL | 1.0 | TODAS |
| 84565823 | PORTATABLET (PAQUETE DE 2) | INTERIOR | X | X | LOCAL | 0.0 | TODAS |
| 84317892 | ORGANIZADOR DE BANDEJA PARA CONSOLA CENTRAL | INTERIOR | X | X | LOCAL | 0.1 | TODAS |
| 84141858 | KIT DE CUBIERTAS DE PEDAL CON ACABADOS BRILLANTES | INTERIOR | X | X | LOCAL | 0.0 | TODAS |
| 84565410 | TAPETES DE ALFOMBRA COLOR NEGRO | INTERIOR | X | X | LOCAL | 0.1 | TODAS |
| 84576671 | TAPETES DE ALFOMBRA FRONTALES COLOR NEGRO | INTERIOR | X | X | LOCAL | 0.0 | TODAS |
| 84576672 | TAPETE DE ALFOMBRA TRASERO COLOR NEGRO | INTERIOR | X | X | LOCAL | 0.0 | TODAS |
| 84164772 | TAPETES DE ALFOMBRA FRONTALES COLOR NEGRO CON VIVOS EN ROJO | INTERIOR | X | X | LOCAL | 0.0 | TODAS |
| 84164776 | TAPETE DE ALFOMBRA TRASERO COLOR NEGRO CON VIVOS EN ROJO | INTERIOR | X | X | LOCAL | 0.0 | TODAS |
| 84148087 | TAPETES FRONTALES ALL-WEATHER CON LOGO CHEVROLET | INTERIOR | X | X | LOCAL | 0.1 | TODAS |
| 84148091 | TAPETE TRASERO ALL-WEATHER | INTERIOR | X | X | LOCAL | 0.1 | TODAS |
| 84148089 | TAPETES FRONTALES DE VINIL RÍGIDO CON LOGO CHEVROLET | INTERIOR | X | X | LOCAL | 0.1 | TODAS |
| 84148093 | TAPETE TRASERO DE VINIL RÍGIDO | INTERIOR | X | X | LOCAL | 0.1 | TODAS |
| 84182981 | SISTEMA DE ENTRADA SIN LLAVE | ELECTRÓNICOS | X | X | LOCAL | 0.0 | TODAS |
| 84521046 | PORTATABLET CON PUERTOS USB | ELECTRÓNICOS | X | X | LOCAL | 1.0 | TODAS |
| 22863046 | AUDÍFONOS INALÁMBRICOS | ELECTRÓNICOS | X | X | LOCAL | 0.0 | TODAS |
| 23445945 | AUDÍFONOS INALÁMBRICOS (PAQUETE DE 2) | ELECTRÓNICOS | X | X | LOCAL | 0.0 | TODAS |
| 84394443 | ESTABILIZADOR DE CARGA | PRODUCTOS PARA CAJUELA | X | X | LOCAL | 0.5 | RS |
| 84322166 | ORGANIZADOR DE CARGA COLOR NEGRO CON LOGO CHEVROLET | PRODUCTOS PARA CAJUELA | X | X | LOCAL | 0.1 | TODAS |
| 84583369 | RED DE CARGA VERTICAL | PRODUCTOS PARA CAJUELA | X | X | LOCAL | 0.1 | TODAS |
| 84146222 | RED DE CARGA HORIZONTAL | PRODUCTOS PARA CAJUELA | X | X | LOCAL | 0.1 | RS |
| 84122593 | SOMBRA DE SEGURIDAD PARA ÁREA DE CARGA | PRODUCTOS PARA CAJUELA | X | X | LOCAL | 0.1 | TODAS |
| 22743384 | DIVISOR DE CARGA FLEXIBLE | PRODUCTOS PARA CAJUELA | X | X | LOCAL | 0.1 | RS |
| 22745520 | ANILLOS DE AMARRE | PRODUCTOS PARA CAJUELA | X | X | LOCAL | 0.5 | RS |



LISTA DE ACCESORIOS

| NÚMERO DE PARTE | DESCRIPCIÓN | TIPO DE ACCESORIO | MODELO 2019 | MODELO 2020 | LOCAL/SHIP DIRECT | INSTALACIÓN (HRS) | APLICACIÓN |
|-----------------|--|-------------------------------|-------------|-------------|-------------------|-------------------|-------------|
| 84528566 | BARRAS DE TECHO TRANSVERSALES COLOR NEGRO | PRODUCTOS PARA CARGA EXTERIOR | X | X | LOCAL | 0.0 | PIEL Y RS |
| 19329018 | PORTAEQUIPAJES MEDIANO THULE | PRODUCTOS PARA CARGA EXTERIOR | X | X | LOCAL | 0.3 | PIEL Y RS |
| 19329019 | PORTAEQUIPAJES GRANDE THULE | PRODUCTOS PARA CARGA EXTERIOR | X | X | LOCAL | 0.3 | PIEL Y RS |
| 19257861 | PORTABICICLETAS THULE | PRODUCTOS PARA CARGA EXTERIOR | X | X | LOCAL | 0.3 | PIEL Y RS |
| 19366640 | PORTABICICLETAS VERTICAL DE BRAZO LATERAL | PRODUCTOS PARA CARGA EXTERIOR | X | X | LOCAL | 0.3 | PIEL Y RS |
| 19353376 | ADAPTADOR PARA BICICLETAS THULE | PRODUCTOS PARA CARGA EXTERIOR | X | X | LOCAL | 0.3 | PIEL Y RS |
| 19331872 | CANASTILLA DE CARGA THULE | PRODUCTOS PARA CARGA EXTERIOR | X | X | LOCAL | 0.3 | PIEL Y RS |
| 84604797 | ENGANCHE PARA REMOLQUE | PRODUCTOS PARA CARGA EXTERIOR | X | X | LOCAL | 0.0 | TODAS |
| 93753613 | BIRLOS DE SEGURIDAD | SEGURIDAD Y PROTECCIÓN | X | X | LOCAL | 0.1 | TODAS |
| 84207921 | PROTECTOR DE SOLERA ILUMINADO CON LOGO BLAZER | SEGURIDAD Y PROTECCIÓN | X | X | LOCAL | 0.0 | TODAS |
| 84148095 | TAPETE PARA CAJUELA ALL-WEATHER COLOR NEGRO | SEGURIDAD Y PROTECCIÓN | X | X | LOCAL | 0.1 | PIEL Y TELA |
| 84263478 | TAPETE PARA CAJUELA ALL-WEATHER COLOR NEGRO | SEGURIDAD Y PROTECCIÓN | X | X | LOCAL | 0.1 | RS |
| 84116459 | TAPETE PARA CAJUELA ALL-WEATHER DE COBERTURA EXTENDIDA | SEGURIDAD Y PROTECCIÓN | X | X | LOCAL | 0.1 | TODAS |
| 84200227 | PROTECTORES DE SOLERA FRONTALES CON LOGO BLAZER | SEGURIDAD Y PROTECCIÓN | X | X | LOCAL | 0.0 | TODAS |
| 93753468 | KIT DE EMERGENCIA | SEGURIDAD Y PROTECCIÓN | X | X | LOCAL | 0.0 | TODAS |
| 93754006 | PELÍCULA DE PROTECCIÓN DE PINTURA PARA FILOS DE PUERTAS, CINTA DE 30 M DE LARGO POR 1.59 CM DE ANCHO | SEGURIDAD Y PROTECCIÓN | X | X | LOCAL | 2.5 | TODAS |
| 93754007 | PELÍCULA DE PROTECCIÓN DE PINTURA, ROLLO DE 30 M DE LARGO POR 60 CM DE ANCHO | SEGURIDAD Y PROTECCIÓN | X | X | LOCAL | 2.5 | TODAS |
| 19161096 | PELÍCULA DE CONTROL SOLAR TRANSPARENTE | SEGURIDAD Y PROTECCIÓN | X | X | LOCAL | 2.5 | TODAS |
| 19186110 | PELÍCULA DE SEGURIDAD Y CONTROL SOLAR CS15 | SEGURIDAD Y PROTECCIÓN | X | X | LOCAL | 2.5 | TODAS |
| 19161094 | PELÍCULA DE SEGURIDAD Y CONTROL SOLAR CS35 | SEGURIDAD Y PROTECCIÓN | X | X | LOCAL | 2.5 | TODAS |
| 19161095 | PELÍCULA DE SEGURIDAD Y CONTROL SOLAR CS50 | SEGURIDAD Y PROTECCIÓN | X | X | LOCAL | 2.5 | TODAS |
| 93754016 | PROTECTORES DE ESPEJOS | SEGURIDAD Y PROTECCIÓN | X | X | LOCAL | 0.5 | TODAS |
| 12497781 | ADAPTADOR DEL ARNÉS CABLEADO PARA REMOLQUE | SISTEMA DE REMOLQUE | X | X | LOCAL | 0.0 | TODAS |
| 19201995 | KIT DE ADAPTADOR DE ARNÉS DE REMOLQUE | SISTEMA DE REMOLQUE | X | X | LOCAL | 0.0 | TODAS |
| 23181344 | CUBIERTA PARA PLATAFORMA DE ARRASTRE CON LOGO CHEVROLET | SISTEMA DE REMOLQUE | X | X | LOCAL | 0.1 | TODAS |
| 84413357 | MONITOR DE PRESIÓN DE LLANTAS | RINES | X | X | LOCAL | 0.1 | TODAS |
| 84208837 | RIN DE ALUMINIO DE 20" COLOR NEGRO | RINES | X | X | LOCAL | 0.3 | TODAS |
| 84266138 | CENTRO DE RIN COLOR NEGRO CON LOGO CHEVROLET | RINES | X | X | LOCAL | 0.3 | TODAS |
| 19302058 | TUERCAS CROMADAS | RINES | X | X | LOCAL | 0.1 | TODAS |
| 84332438 | TUERCAS NEGRAS (20 PIEZAS) | RINES | X | X | LOCAL | 0.4 | TODAS |
| 9599487 | TUERCAS NEGRAS (4 PIEZAS) | RINES | X | X | LOCAL | 0.1 | TODAS |
| 23115617 | CENTRO DE RIN COLOR NEGRO CON LOGO CHEVROLET NEGRO MATE | RINES | X | X | LOCAL | 0.3 | TODAS |
| 13516165 | MONITOR DE PRESIÓN DE LLANTAS | RINES | X | X | LOCAL | 0.1 | TODAS |
| 84332439 | TUERCAS NEGRAS (24 PIEZAS) | RINES | X | X | LOCAL | 0.1 | TODAS |
| 19332925 | CENTRO DE RIN COLOR NEGRO CON LOGO CHEVROLET PLATEADO | RINES | X | X | LOCAL | 0.3 | TODAS |



FIND NEW ROADS™

3 AÑOS
DE GARANTÍA



Chevrolet México



@ChevroletMexico



chevroletmexico



Chevrolet México



ASISTENCIA EN
EL CAMINO CHEVROLET



En General Motors de México, S. de R.L. de C.V. (en lo sucesivo "GMM") mantenemos las técnicas de fabricación de los vehículos en continuo desarrollo, por lo que nos reservamos el derecho de hacer cambios a la información contenida en este catálogo en cuanto a los modelos, rendimiento, colores, especificaciones, equipamiento, apariencia y/o accesorios, en cualquier momento y sin previo aviso. Por lo anterior, le recomendamos que, antes de la compra y entrega del vehículo Chevrolet®, verifique toda la información con su Distribuidor Autorizado Chevrolet o bien que consulte nuestra página de internet chevrolet.com.mx. Para más información acerca del sistema de info-entretenimiento Apple CarPlay™ y Android Auto™, o bien respecto a los servicios de Asistencia en el Camino Chevrolet, le pedimos consulte con su Distribuidor Autorizado Chevrolet o bien en la página de internet señalada anteriormente. La información sobre rendimiento de combustible combinado se refiere al valor que se obtuvo en condiciones controladas de laboratorio, de acuerdo con la metodología de la NOM-163-SEMARNAT-ENER-SCFI-2013, que pueden no ser reproducibles ni obtenerse en condiciones y hábitos de manejo convencional, debido a condiciones climatológicas, combustible, condiciones topográficas y otros factores. Garantía de defensa a defensa para Chevrolet Blazer® 2020: 60,000 km ó 3 años, lo que ocurra primero. Consulte términos, condiciones y restricciones en la Póliza de Garantía entregada en cada vehículo nuevo. Para mayores informes acerca de cualquier vehículo Chevrolet® o servicio GMM, llame al Centro de Atención a Clientes Chevrolet en su teléfono 800-466-0811, o envíe un e-mail a asistencia.chevrolet@gm.com. Las funciones y alertas de seguridad no sustituyen la responsabilidad del conductor para operar el vehículo de forma segura y conforme a las regulaciones de tránsito aplicables en su localidad. El conductor debe mantenerse atento al tráfico, entorno y condiciones del camino en todo momento. Lea el Manual del Propietario del vehículo para obtener más información importante en materia de seguridad. El servicio de OnStar® funciona únicamente si su vehículo está en un lugar en el que OnStar® tenga convenio con un proveedor de servicio inalámbrico para poder dar el servicio en dicha zona; asimismo, requiere del sistema eléctrico del vehículo, del servicio inalámbrico y tecnologías satelitales GPS para estar disponible. OnStar® de México no ofrece garantía de que el servicio será ininterrumpido, oportuno, seguro o libre de error. Otros problemas fuera del alcance de OnStar® pueden limitar los servicios que se proporcionan. Para conocer la disponibilidad de vehículos, detalles y limitaciones del sistema, visite onstar.com.mx. Los servicios y la conectividad 4G LTE Wi-Fi® pueden variar dependiendo del modelo y las condiciones, algunos servicios pueden requerir un plan de datos adicional. La marca OnStar® y su respectivo logotipo son propiedad de OnStar® LLC y OnStar® de México, S. de R.L. de C.V. (OnStar®) es licenciataria autorizada de dicha marca para su uso y explotación en los Estados Unidos Mexicanos. "D. R. ©; ONSTAR DE MÉXICO, S. DE R.L. DE C.V., Av. Ejército Nacional No.843-B, Col. Granada, C.P. 11520, Ciudad de México, México, 2019". Algunas imágenes del catálogo son de carácter ilustrativo. Las marcas Chevrolet®, Chevrolet Blazer®, así como sus respectivos logos y avisos comerciales, son propiedad de General Motors LLC y GMM es su licenciataria autorizada en los Estados Unidos Mexicanos. "D.R. ©; GENERAL MOTORS DE MÉXICO, S. DE R.L. DE C.V., Av. Ejército Nacional No.843-B, Col. Granada, C.P. 11520, Ciudad de México, México, 2019".